

## SEFRAM MW 9680

### Analyseur de puissance et de qualité d'énergie

#### Caractéristiques

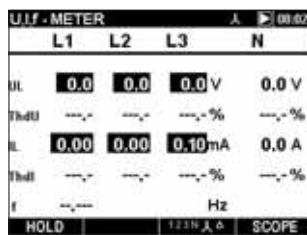
- 4 entrées tension / 4 entrées courant
- Mesure de tension TRMS, courant, fréquence,  $\cos \phi$
- Puissance active, apparente, réactive
- Mesure sur systèmes monophasés et triphasés étoile / triangle
- Analyse d'harmoniques jusqu'au rang 50
- Courant de démarrage, mesure des flickers
- 8 Mo de mémoire interne
- Mode enregistreur jusqu'à 4 semaines d'enregistrement
- Boîtier robuste pour une utilisation terrain (650 g)
- 15h d'autonomie en fonctionnement
- Interface USB et RS 232
- Vérification de conformité selon la norme EN 50160
- Sécurité: CAT III 1000V et CAT IV 600V



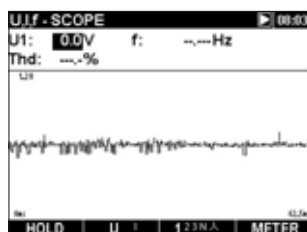
MW 9680

#### Plusieurs modes de fonctionnement

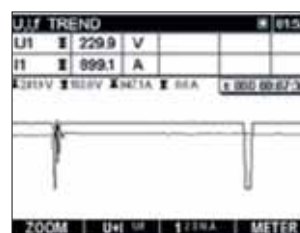
- Affichage des valeurs numériques :



- Mode oscilloscope :



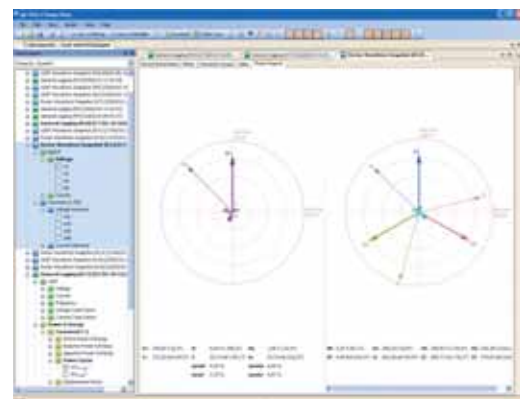
- Mode Trend (tendance pendant l'enregistrement) :



#### Des analyses complètes en 4U/4I

Le MW 9680 est un analyseur de puissance et de qualité d'énergie portable, simple d'utilisation, avec 4 entrées courant et 4 entrées tension. Des fonctions puissantes peuvent être efficacement utilisées pour le contrôle, le diagnostic de panne et l'analyse de qualité selon la norme IEC 61000-4-30 Classe S et IEC 61557-12.

Le logiciel PowerView livré en standard permet le téléchargement, l'analyse des données enregistrées et l'impression de rapports professionnels de test. PowerView possède une interface simple mais puissante qui aide à exploiter rapidement des données enregistrées et permet de faire l'analyse comparative des données sauvegardées.



## Caractéristiques techniques

MW 9680

## CARACTÉRISTIQUES DES ENTREES

## Entrées tension AC

Nombre d'entrées	4
Calibre des entrées tension	5 ... 1500 Vrms Ph - N (20 ... 2600 Vrms Ph - Ph)
Précision de base	0.2% de la lecture d'écran
Résolution	10 mV, 100 mV
Vitesse d'échantillonnage	1024 éch. pour 10 périodes
Fréquence	10 ... 70 Hz

## Entrées courant AC

Nombre d'entrées	4
Calibre des entrées tension	20.0 mVrms ... 2 Vrms
Calibre en courant mesuré	3 ... 6000 A (avec la pince de courant A 1227)
Résolution	0.1 mV (0.1 A avec la pince de courant A 1227)
Précision de base	0.25% de la lecture
Vitesse d'échantillonnage	1024 éch. pour 10 périodes

	Gamme de mesure	Résolution	Précision
Fréquence	10.00 ... 70.00 Hz	2 mHz	±10 mHz
Puissance (W, VA, VAR)	0.000 k ... 9.999 M	4 digits	±0.5 % de la lecture
Facteur de puissance	-1.00 ... 1.00	0.01	±0.02
cos_	0.00 ... 1.00	0.01	±0.02
Analyse des harmoniques jusqu'au rang 50.	U <sub>hN</sub> < 3% U <sub>nom</sub>	10 mV	0.15 % U <sub>nom</sub>
	3% U <sub>4nom</sub> < U <sub>hN</sub> < 20% U <sub>nom</sub>	10 mV	5 % U <sub>hN</sub>
	I <sub>hN</sub> < 10% I <sub>N</sub>	10 mV	0.15 % I <sub>N</sub>
	10% I <sub>N</sub> < I <sub>hN</sub> < 100% I <sub>N</sub>	10 mV	5 % I <sub>hN</sub>
THD	0 % U <sub>nom</sub> < THDU < 20% U <sub>nom</sub>	0.1%	±0.3
	0 % I <sub>N</sub> < THDI < 100% I <sub>N</sub>	0.1%	±0.6
	100 % I <sub>N</sub> < THDI < 200% I <sub>N</sub>	0.1%	±1.5

## Mesure de creux de tension et pic de tension

Magnitude	20 ... 1500 V	10 mV, 100 mV	0.5% lecture écran
Durée	30 ms ... 7 jours	1 ms	±20 ms

## Enregistrement

Période d'intégration	1 ... 3600 s
Nombre maximum de mesures	509

## CARACTÉRISTIQUES GÉNÉRALES

Affichage	LCD N&B rétro-éclairé, 320 x 200 points
Module mémoire 8 MB Flash	Mémoire flash de 8 Mo
Alimentation	230 VAC ou 6 x 1.2 V NiMH piles rechargeables type AA.
Interfaces de communication	RS 232, USB 1.0
Catégorie de surtension	1000 V CAT III ; 600 V/ CAT IV.
Catégorie de protection	IP 42 / Double isolement
Dimensions	220 x 115 x 90 mm
Masse	0,65 kg
Gamme de température pour l'utilisation	-10 °C à +50 °C
Gamme de température pour le stockage	-20 °C à +70 °C
Humidité maximum	95 % HR (0 °C à 40 °C), sans condensation
Temps de charge des batteries	4 heures



## Le MW 9680 est livré en standard avec :

4 pinces flexibles A1227 (30 / 300 / 3000A), pointes de touche, pinces crocodiles, cordons de mesure, logiciel PowerView, cordons RS-232 et USB, adaptateur secteur, 6 batteries rechargeables, sacoche de transport et un manuel d'utilisation.



Spécifications susceptibles d'être modifiées sans préavis - FT MW9680 F00



32, rue Edouard Martel • B.P. 55 • 42009 - St Etienne cedex 2



Fax. +33 (0).4.77.57.23.23

Web : www.sefram.fr • e-mail : sales@sefram.fr

## Partenaire Distributeur

LGDA-TECHNOLOGIES  
 BP50266 140 RUE DE GUIRAMAND  
 13797 AIX EN PROVENCE  
 Tél : 04 42 38 72 57  
 Email : contact@lgda-technologies.com